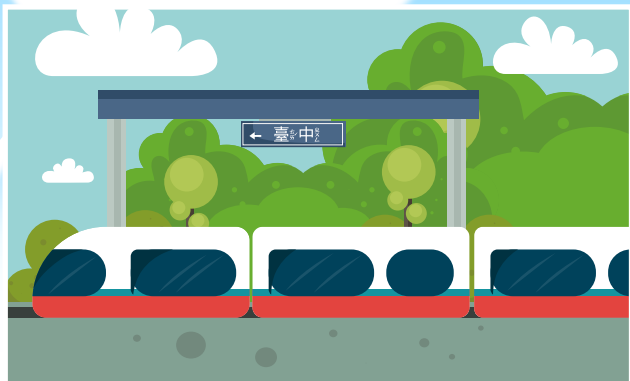


選一選

哪些是用稅收建造的？請在□中打✓



高鐵



馬路



醫院



私人遊樂園



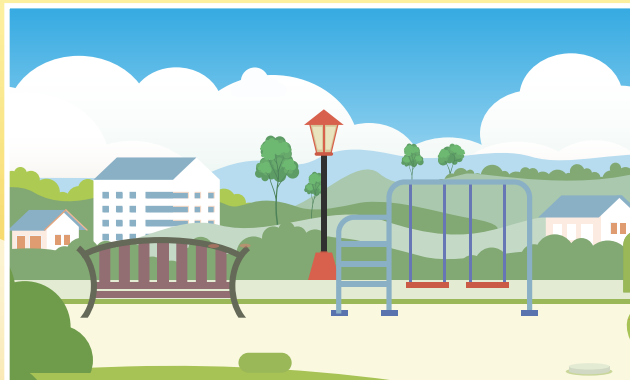
圖書館



學校



百貨公司



公園



填一填

請將以下稅目的英文代號填入下方對應表格中。

A. 綜合所得稅	B. 菸酒稅	C. 房屋稅
D. 營業稅	E. 印花稅	F. 地價稅
G. 證券交易稅	H. 遺產稅	I. 營利事業所得稅
J. 土地增值稅	K. 贈與稅	L. 使用牌照稅
M. 貨物稅	N. 契稅	O. 娛樂稅

國稅	地方稅

選一選

請選擇一個正確租稅答案，填入括號中。

- () 1. 有地方稅問題，可向哪一個機關詢問？
 (A) 地方稅務局 (B) 國稅局 (C) 警察局 (D) 學校
- () 2. 電影票含有什麼稅？
 (A) 契稅 (B) 娛樂稅 (C) 綜合所得稅 (D) 贈與稅
- () 3. 有房子的住戶5月要繳什麼稅？
 (A) 娛樂稅 (B) 契稅 (C) 營業稅 (D) 房屋稅

刪——刪

請把錯誤的答案刪掉。

1. 雲端發票有什麼好處？

- (A) 中獎後要去銀行領獎金
- (B) 不用自己對獎
- (C) 會不見

2. 統一發票在單月幾日開獎？

- (A) 10日
- (B) 15日
- (C) 25日

3. 統一發票內含什麼稅？

- (A) 營業稅
- (B) 娛樂稅
- (C) 所得稅



連——連

請將右方敘述連到左方正確位置。

雲端

發票

不會弄丟

中獎後，要去銀行兌獎

比較環保

紙本

發票

可申請手機條碼來儲存

要一張一張對獎，很不方便

情境題

看完故事後，請回答以下問題。



小明是1名上班族，今天是繳稅的最後一天，但小明還沒繳稅，也沒時間去銀行或超商繳稅，而且意外發現稅單上的金額比以往的金額多出很多，他十分苦惱不知道該怎麼辦才好。

- () 1. 可以推薦小明的繳稅方式？
- (A) 信用卡繳稅 (B) 行動支付APP繳稅
(C) 電子支付帳戶繳稅 (D) 以上皆可
-
- () 2. 稅單金額有疑問，小明可以找誰尋求專業協助？
- (A) 納稅者權利保護官 (B) 超商店員
(C) 鄰居 (D) 數學老師
-
- () 3. 請問納保官是基於哪個法設立的？
- (A) 消費者保護法 (B) 納稅者權利保護法
(C) 教育基本法 (D) 勞動法
-
- () 4. 請問納保官可以提供納稅者什麼協助？
- (A) 行政救濟諮詢 (B) 稅務爭議協調
(C) 申訴或陳情案件 (D) 以上皆是
-
- () 5. 請問可以去哪裡找納保官的資訊？
- (A) 里長辦公室 (B) 財政部的官方網站
(C) 區公所 (D) 警察局

課後學習單
(總複習)



答對 () 題
答錯 () 題

一、上學途中，有_ㄟ哪_ㄟ些_ㄟ地_ㄟ方_ㄟ是_ㄟ用_ㄟ稅_ㄟ收_ㄟ建_ㄟ造_ㄟ？

二、統_ㄟ一_ㄟ發_ㄟ票_ㄟ兌_ㄟ獎_ㄟAPP有_ㄟ哪_ㄟ些_ㄟ功_ㄟ能_ㄟ？

三、可_ㄟ以_ㄟ用_ㄟ什_ㄟ麼_ㄟ方_ㄟ式_ㄟ繳_ㄟ稅_ㄟ？

四、店_ㄟ家_ㄟ漏_ㄟ開_ㄟ發_ㄟ票_ㄟ，應_ㄟ該_ㄟ向_ㄟ哪_ㄟ個_ㄟ機_ㄟ關_ㄟ檢_ㄟ舉_ㄟ？

五、房_ㄟ屋_ㄟ稅_ㄟ要_ㄟ在_ㄟ每_ㄟ年_ㄟ的_ㄟ幾_ㄟ月_ㄟ繳_ㄟ？



想想看~

地_ㄟ方_ㄟ稅_ㄟ有_ㄟ哪_ㄟ些_ㄟ？

國_ㄟ稅_ㄟ有_ㄟ哪_ㄟ些_ㄟ？

